

Technisches Datenblatt

Produktmerkmale



Kühlschrank 1400 l GN 2/1, Edelstahl

Modell	SAP -Code	00006113
RT 1400	Eine Gruppe von Artikeln - Web	Kühl- und Gefrierschränke



- GN / EN -Größe im Gerät [mm]: GN 2/1
- Kammervolumen [l]: 1400
- Mindestvorrichtungstemperatur [° C]: -2
- Maximale Gerätetemperatur [° C]: 8
- Isolationsdicke [MM]: 60
- Steuertyp: digital
- Innenbeleuchtung: Nein
- Türschloss: Nein
- Jährlicher Energieverbrauch [KWH]: 1737

SAP -Code	00006113	Bruttovolumen [M3]	2.650
Netzbreite [MM]	1388	Nettovolumen [M3]	2.302
Nettentiefe [MM]	826	Anzahl der GN / en	6
Nettohöhe [MM]	2008	GN / EN -Größe im Gerät [mm]	GN 2/1
Nettogewicht / kg]	162.00	Mindestvorrichtungstemperatur [° C]	-2
Power Electric [KW]	0.325	Maximale Gerätetemperatur [° C]	8
Wird geladen	230 V / 1N - 50 Hz	Kältemittel	R290
Energieklasse	E	Klimaklasse	4
Kammervolumen [l]	1400		

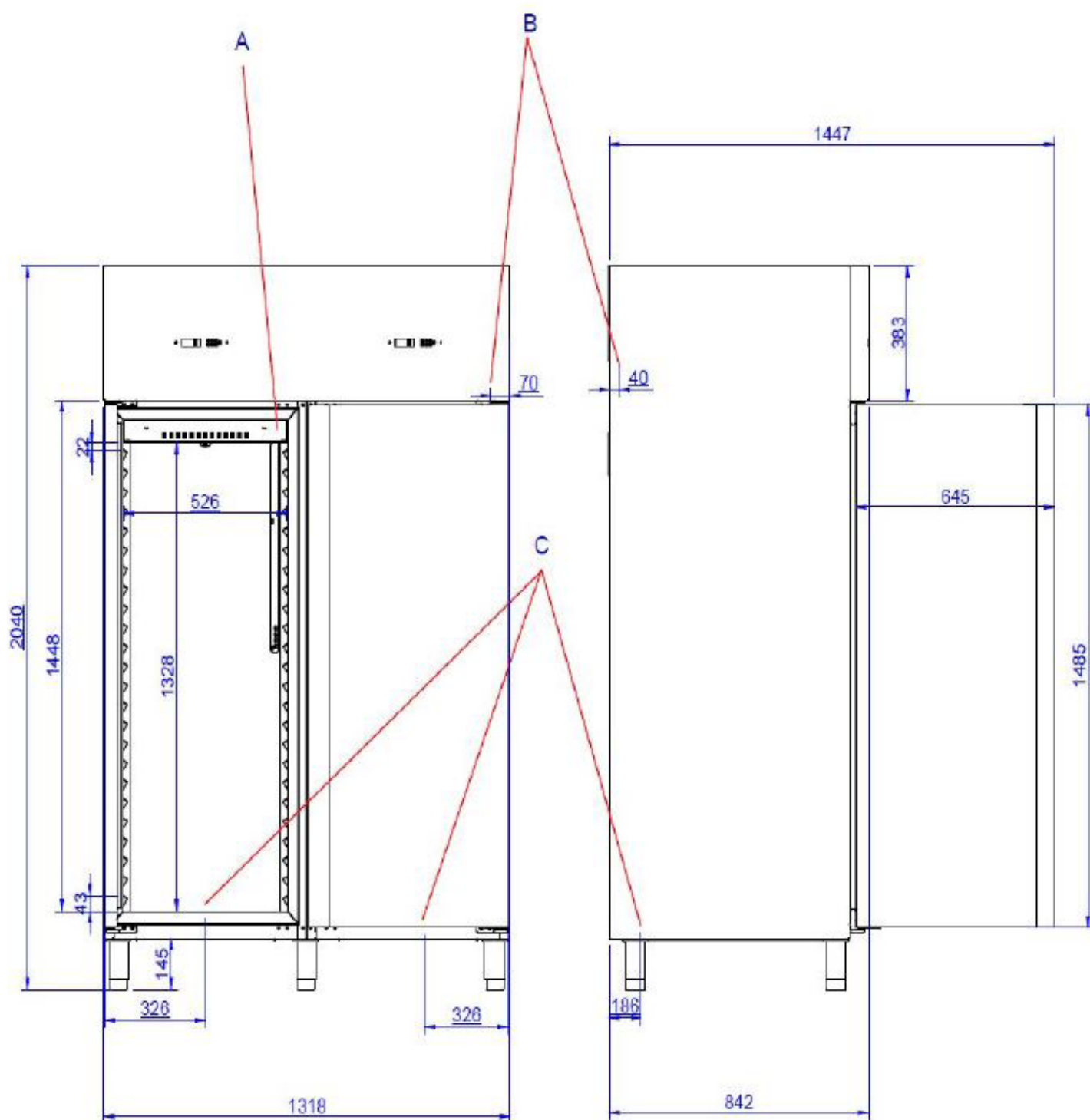
Technisches Datenblatt



Technische Zeichnung

Kühlschrank 1400 l GN 2/1, Edelstahl

Modell	SAP -Code	00006113
RT 1400	Eine Gruppe von Artikeln - Web	Kühl- und Gefrierschränke



Kühlschrank 1400 l GN 2/1, Edelstahl

Modell	SAP -Code	00006113
RT 1400	Eine Gruppe von Artikeln - Web	Kühl- und Gefrierschränke

1

Isolierung 60 mm

Mindestwärmeverlust

- Umfrage el. Energie
- Weniger Kompressorverschleiß aufgrund weniger häufiges Schalten

2

Gegenseitige Öffnung

Möglichkeit, das Öffnen von rechts nach links zu ändern

- größere Variabilität des Standorts

3

Nationärin

Außenhülle

Nur Edelstahl, der für Lebensmittelkontakt verwendet wird

Gute Wartung

Null Kontamination

Noch schwächere Säuren resistent

- Langes Leben und hohe Haltbarkeit

4

Automatisches Auftauen

Wartung

Dauer

- Null fordert die Überprüfung des Sahnehäubchens durch den Betreiber

5

Höhe -Anpassbare Beine

Möglichkeit, den Kühlschrank in eine Geisebene zu setzen

- Die präzise Positionierung des Kühlschranks auf unebenen Böden gewährleistet dank der Balance einen ordnungsgemäßen Betrieb des Geräts

Kühlschrank 1400 l GN 2/1, Edelstahl

Modell	SAP -Code	00006113
RT 1400	Eine Gruppe von Artikeln - Web	Kühl- und Gefrierschränke

1. SAP -Code:

00006113

2. Netzbreite [MM]:

1388

3. Nettentiefe [MM]:

826

4. Nettohöhe [MM]:

2008

5. Nettogewicht / kg]:

162.00

6. Bruttobreite [MM]:

1450

7. Grobtiefe [MM]:

850

8. Bruttohöhe [MM]:

2150

9. Bruttogewicht [kg]:

206.00

10. Gerätetyp:

Elektrisches Gerät

11. Power Electric [KW]:

0.325

12. Wird geladen:

230 V / 1N - 50 Hz

13. Energieklasse:

E

14. Kältemittel:

R290

15. Kühltyp:

dynamisch

16. Material:

Edelstahl

17. Min Umgebungstemperatur [° C]:

10

18. Maximale Umgebungstemperatur [° C]:

43

19. Geräteeigenschaften 2:

kühlend

20. GN / EN -Größe im Gerät [mm]:

GN 2/1

21. Anzahl der GN / en:

6

22. Kammervolumen [l]:

1400

23. Bruttovolumen [M3]:

2.650

24. Nettovolumen [M3]:

2.302

25. Verstellbare Füße:

Ja

26. Isolationsdicke [MM]:

60

27. Anzahl der Türen:

2

28. Einheit:

Ja

Kühlschrank 1400 l GN 2/1, Edelstahl

Modell	SAP -Code	00006113
RT 1400	Eine Gruppe von Artikeln - Web	Kühl- und Gefrierschränke

29. Steuertyp:

digital

30. Türschloss:

Nein

31. Innenbeleuchtung:

Nein

32. Jährlicher Energieverbrauch [KWH]:

1737

33. Mindestvorrichtungstemperatur [° C]:

-2

34. Maximale Gerätetemperatur [° C]:

8

35. Zyklus Auftauen:

Ja

36. Anzahl der Gitter:

6

37. Klimaklasse:

4

38. Querschnitt der Leiter CU [mm²]:

0,5